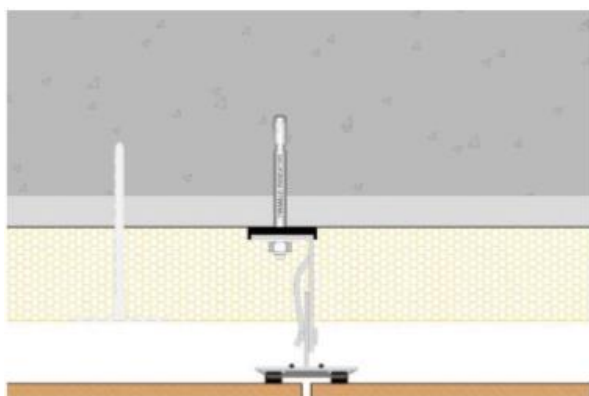


## VOCI DI CAPITOLATO

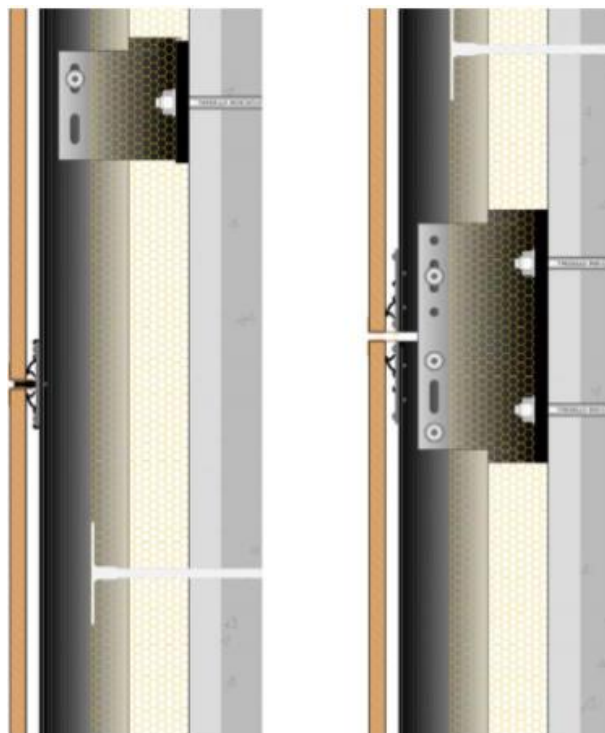
Tutte le facciate ventilate Granitech si basano su sistemi integrati composti da lastre in gres porcellanato di spessore variabile (si raccomanda retinatura di sicurezza così come consigliato dalla norma UNI 11018:2003), strato isolante e struttura in alluminio. Tale struttura si compone a sua volta di profili e staffe entrambi ricavate da estrusione di lega d'alluminio 6060 della serie 6000, secondo lo standard EN 15088:2005).

Le facciate ventilate di tipologia GHV sono composte dai seguenti elementi:

- distanziatore termico realizzato in polipropilene sagomato, da interporre tra la staffa di ancoraggio e la parete dell'edificio
- staffe di ancoraggio di sezione a L, con rilievi longitudinali, munite di molla ricavata da piegatura della staffa stessa
- tasselli di ancoraggio in acciaio inox A4/A2, di tipo meccanico o con ancorante chimico
- montanti verniciati di colore nero con sezione a T, con superficie dell'anima provvista di rilievi longitudinali per l'accoppiamento con le staffe di fissaggio
- rivetti in alluminio o acciaio inox, per il fissaggio dei montanti alle staffe
- placca in acciaio inossidabile verniciata di colore nero, completa di clips disassemblabili, verniciate singolarmente nel tono delle lastre e guarnizioni; tra i ganci viene predisposta una iniezione in polietilene ad alta densità, per garantire la regolarità della fuga orizzontale di misura pari a 6 mm.
- rivetti in acciaio inox verniciati, per il fissaggio delle placche ai montanti
- lastre in gres porcellanato di spessore da 6 a 11 mm, solitamente a fuga verticale continua



SEZIONE ORIZZONTALE



SEZIONE VERTICALE